

## Anwendung

Novalac Rice AR ist eine kondensierte Nahrung, die speziell auf die Ernährungsbedürfnisse von Säuglingen und Kleinkindern mit Kuhmilchproteinallergie und/oder Laktoseintoleranz abgestimmt ist, unabhängig davon, ob diese mit Regurgitation einhergehen oder nicht. Novalac Rice AR basiert auf hydrolysiertem Reisprotein und ist für eine spezielle Ernährung geeignet, die den Ausschluss von Kuhmilchprotein und/oder Laktose erfordert. Novalac Rice AR enthält eine einzigartige Mischung von Verdickungsmitteln, die die Eigenschaften von Stärke und Ballaststoffen kombinieren, um die Regurgitation zu reduzieren. Novalac Rice AR ist für Säuglinge und Kleinkinder von der Geburt bis zum Alter von 36 Monaten geeignet, wenn die Mutter nicht stillt. Novalac Rice AR deckt den gesamten Nährstoffbedarf von Säuglingen bis zum Alter von 6 Monaten und ist Teil einer abwechslungsreichen Ernährung für Säuglinge ab 6 Monaten, wie vom Arzt empfohlen. Führen Sie keine anderen Milchmahlzeiten (Babybrei mit Milch, Milchprodukte) in die Ernährung Ihres Kindes ein, ohne vorher einen Arzt zu konsultieren.

## Wichtige Hinweise

Muttermilch ist die beste Ernährung für Säuglinge. Novalac Rice AR sollte unter ärztlicher Aufsicht eingenommen werden und nur Säuglingen und Kleinkindern verabreicht werden, die Symptome zeigen, für die das Produkt bestimmt ist. Das Produkt ist nicht geeignet für die Verwendung als einzige Nahrungsquelle nach dem 6. Monat. Novalac Rice AR sollte nicht bei Glukose- und/oder Galaktosemalabsorption verwendet werden. Besondere Vorsicht ist auch bei immungeschwächten Säuglingen, Frühgeborenen oder Säuglingen mit niedrigem Geburtsgewicht geboten. Eine unsachgemäße Zubereitung oder Lagerung kann ein Gesundheitsrisiko darstellen. Das Produkt ist nicht für die parenterale Ernährung geeignet. Novalac Rice AR ist nicht für die Sondenernährung geeignet. Verpackt in einer kontrollierten Atmosphäre.

## Dosierung

Alter (Monate)	0 - 1	1 - 2	2 - 4	4 - 6	6 - 12	12 - 36
Anzahl der Mahlzeiten pro Tag	6	5	5	4	3*	2*-3*
Anzahl der Messlöffel pro Mahlzeit	3	4	5	7	7	8
Wasseranteil (ml)	90	120	150	210	210	240

\* Als Teil einer abwechslungsreichen Ernährung

Ein gestrichener Messlöffel der beigegefügt ist, enthält 4,4 g Novalac Rice AR. Lösen Sie einen Messlöffel in 30 ml Wasser auf. Nach Absprache mit Ihrem Kinderarzt oder Apotheker sollen Menge und Anzahl aller Tagesmahlzeiten an die Bedürfnisse Ihres Babys oder Ihres Kleinkindes abgestimmt werden. Wenn der Kinderarzt Ihnen nichts anderes empfiehlt, befolgen Sie die Empfehlungen in der Tabelle.

Novalac Rice AR verdickte Formel enthält Zutaten mit einer besonderen Rehydrationszeit und Dichte. Vor Gebrauch länger als üblich schütteln. Zusammensetzung, Aussehen, Geruch und Geschmack können sich von normaler Milch unterscheiden. Novalac Rice AR kann natürlich weiße Ballaststoffklumpen enthalten oder kann härteren und / oder grünlichen Stuhl ohne Folgeerscheinungen und ohne Beschwerden für Säuglinge und Kleinkinder verursachen.

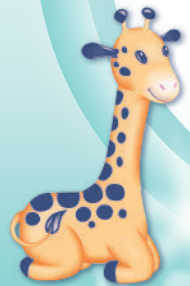
- Immer eine frische Mahlzeit zubereiten.
- Vor Wärme und Licht schützen, an einem trockenen Ort aufbewahren.
- Nach Öffnen der Dose Inhalt innerhalb von 3 Wochen verbrauchen.
- Dose nach Gebrauch gut verschließen.
- Reste der Mahlzeit nicht aufbewahren, sondern entsorgen.
- Mindestens haltbar bis: siehe Boden.

Hauptsitz: UP Medi-Europa SA, Schweiz Vertreter: Medis GmbH, Campus 21, Europaring F15, A-2345 Brunn am Gebirge. Hergestellt in der EU.

**MEDIS** | [www.novalac.at](http://www.novalac.at)



201142902



**0-36** Monate

**Lebensmittel für besondere  
medizinische Zwecke (bilanzierte Diät)**  
Zum Diätmanagement von Säuglingen  
und Kleinkindern mit Kuhmilch-  
proteinüberempfindlichkeit, mit oder ohne  
Regurgitation



Laktosefrei / Glutenfrei  
Ohne tierische Proteine

**400 g e**

## Durchschnittliche Zusammensetzung

		100 g	100 ml
<b>Energie</b>			
		2103	278
	kcal	503	66
<b>Fett</b>	<b>g</b>	<b>26</b>	<b>3,4</b>
- davon gesättigte Fettsäuren	g	11,6	1,5
- Linolsäure	g	4,1	0,5
- Alpha-Linolensäure	mg	400	53
- DHA (Docosahexaensäure)	mg	120	16
- ARA (Arachidonsäure)	mg	30	4
<b>Kohlenhydrate</b>	<b>g</b>	<b>52,4</b>	<b>6,9</b>
- davon Zucker	g	4,6	0,6
- davon Stärke	g	1	0,1
<b>Ballaststoffe</b>	<b>g</b>	<b>2,1</b>	<b>0,3</b>
<b>Eiweiß*</b>	<b>g</b>	<b>13,4</b>	<b>1,8</b>
<b>Salz</b>	<b>g</b>	<b>0,588</b>	<b>0,08</b>
<b>Vitamine</b>			
A	µg	440	58
D	µg	12	1,6
E	mg	8,7	1,1
K	µg	30	4
C	mg	60	7,9
Thiamin	mg	0,8	0,11
Riboflavin	mg	1,2	0,2
Niacin	mg	4,5	0,6
B6	mg	0,6	0,08
Folsäure	µg	90	12
Folat	µg-DFE	155	20
B12	µg	1,5	0,2
Biotin	µg	15	2
Pantothenensäure	mg	5	0,7
<b>Mineralstoffe</b>			
Natrium	mg	235	31
Kalium	mg	655	86
Chlorid	mg	400	53
Kalzium	mg	500	66
Phosphor	mg	300	40
Magnesium	mg	50	6,6
Eisen	mg	7,8	1
Zink	mg	3,3	0,4
Kupfer	mg	0,375	0,05
Mangan	mg	0,1	0,013
Fluorid	mg	<0,45	<0,06
Selen	µg	20	2,6
Chrom	µg	<48	<6,3
Molybdän	µg	<67	<8,8
Jod	µg	100	13
Cholin	mg	170	22
Inositol	mg	28	3,7
Taurin	mg	40	5,3
L-Carnitin	mg	20	2,6

\*Reisproteinhydrolysat

## Zutaten

Maltodextrin, pflanzliche Öle (Palm-, Raps-, Sonnenblumen-, Kokosöl), Reisproteinhydrolysat, Verdickungsmittel (Pektin, Johannisbrotkernmehl), Dikaliumphosphat, Tapiokastärke, Emulgator (Sonnenblumenlecithin), Tricalciumphosphat, Calciumchlorid, Magnesiumsulfat, Cholinbitartrat, Dinatriumphosphat, Öl aus der Mikroalge *Schizochytrium sp.* (DHA), L-Lysin, Vitamine (Ascorbinsäure, DL-alpha-Tocopherylacetat, Calcium-D-Pantothenat, Nicotinamid, Riboflavin, Thiaminhydrochlorid, Retinylacetat, Pyridoxinhydrochlorid, Folsäure, Phytomenadion, D-Biotin, Cholecalciferol, Cyanocobalamin), Eisendiphosphat, L-Isoleucin, L-Tryptophan, *Mortierella alpina* Pilzöl (ARA), L-Cystin, Taurin, Inositol, L-Carnitin, Zinksulfat, Antioxidantien (tocopherolreicher Extrakt, Ascorbylpalmitat), Natriumselenit, Kaliumiodid, L-Leucin, Kupfersulfat, Mangansulfat.

## Zubereitung



**VOR JEDER ZUBEREITUNG  
GRÜNDLICH HÄNDE WASCHEN.**



**1** Flasche und Schnuller reinigen und 5 Minuten lang in kochendem Wasser sterilisieren.



**2** Frisches Leitungswasser 5 Minuten lang abkochen.



**3** Wasser auf 40 °C abkühlen und in die Flasche eingießen.



**4** Die erforderliche Anzahl an Messlöffeln hinzufügen.



**5** Babyflasche mit Kunststoffdeckel schließen und schütteln, bis das Pulver im Wasser vollständig aufgelöst ist.



**6** Temperatur (37 °C) an der Innenseite des Handgelenks überprüfen.